

平成12年／2000年
1月1日(土)



あらうみ

平成12年1月1日

あけまして
おめでとうございます

2000年度 理事長 金子 三十美
(株)金子工務店

あらうみ元旦号

||発行|| 社いわふね青年会議所

村上市小町4-10

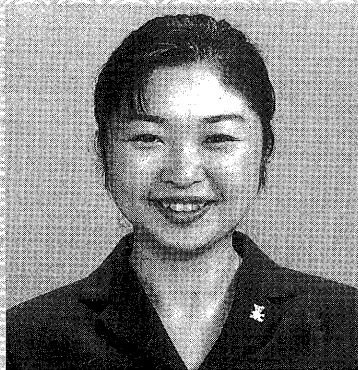
TEL 0254-53-4257

URL <http://www.iwafune.ne.jp/~iwafunejc/>

E-mail iwaseinen@iwafune.ne.jp

イメージアップ委員会 委員長 高橋 透

21世紀へ ～WITH PURE SPIRITS～



所 信

あけましておめでとうございます。

昨年中、当社いわふね青年会議所活動にご協力くださった皆様に心より感謝申し上げます。

本年も変わらぬ御指導、御鞭撻をよろしくお願いいたします。微力ではございますが、今年1年間精一杯頑張ります。

戦後半世紀以上が経過し、日本は世界の経済先進国の重要な役割を担う国家の一つとなりました。戦争を知らない世代の人間には想像も付かないほどの苦しみの中での復興は月並みな言い方ですが、並大抵のことではなかった事と思います。

そして今、マテリアルカルチャーとでも言いたくなるようにあらゆるモノや情報が氾濫し、50年前には想像も付かなかったほど、便利でモノの豊かな生活をしている私たちは、心から充足した幸せな日々を送っていると言えるでしょうか。

高齢化社会への不安はもとより、非行の低年齢化、犯罪の凶悪化、いじめ、不登校、道徳観の低下、学校教育への不信感、家庭教育の変貌等々、子供達の問題に関してだけでも、少し前までは、「都会の問題」として他人事のように感じていた問題が、この心豊かでのんびりした人情味の溢れているはずのいわふね地域自体の問題として憂慮しなければならな

いような時代になりました。

しかし、新聞の投書欄や、また、私たちが実際に知っている子供達を見る限り、真面目に素直にそして真剣に友達のこと、家族のこと、学校のこと、社会のことに疑問を持ち、又、自己実現の可能性を模索しながら葛藤し悩んでいる純粋なところを持つ子供達が大勢いることを忘れてはいけないと思います。そして、いわふね地域を始めあらゆる場所で活躍し社会を支え、変革させるであろう21世紀を担う世代を支援し、いわふね地域を広域として捉えることの意義や、広域としてのいわふね地域の将来と一緒に考えることは、わたしたちいわふねJCとして、又、地域社会の成人として重要な役割の一つであることを疑う余地はありません。

これからのまちづくりはハード・ソフト共に、住民と住民・住民と行政の意志疎通により創り上げていくことが理想であることは周知の事実です。

その中で、まちづくりのリーダーとなるころの柔らかい若い世代の人達が、「思い」を忌憚なく発信し、交流し、色々な世代や立場の人達と互いに受け止め合い、広い視野を持って共に考えることができるシステムや機会について、メンバー全員で考え創り上げていくことができればと思います。

皆様とともに あすへのための 「ひとづくり」「まちづくり」を!!



所信
監事 小林大作 (株小林組)

20世紀最後の年であり、そして私自身にとつてもJ C活動最後の年である記念すべき本年に監事の職を努める事につきましては、責任を痛感しております。
J C創立以来、メンバーは理想に燃え、未来への期待を常に強く持ち、希望に満ちた明るい豊かな社会の実現に向かって様々な活動を展開してきました。しかし、現在私達をとりまく社会情勢が激動している中、J C活動にも少なからず影響が生じる事と思えます。
このような時こそ私達メンバーは、周囲を見つめながら地域の皆さんと共に事業を展開して行けなければならぬと思えます。
私も皆様と共に学びながら、今年一年監事として精一杯頑張りたいと思えます。
よろしく申し上げます。



所信
監事 小田和則 (株鈴木経営C・S)

お互いがお互いを知り、お互いの思いを理解し合えたとき、そこにお互いの個性を尊重した友情が生まれます。
会議所活動の中には、慣習や独自の倫理があります。が時代の流れと共に良い所は残し、改善しなければならぬ所は改善し、広域の青年会議所活動の理想を追求し、私達会員は21世紀を生きる青年経済人として、社会的責任を自覚し地域の人々に信頼され、そして行動力ある青年会議所を目指して行かなければなりません。
微力ながら助言等おこなって行きたいと思えます。
今年1年間宜しくお願いします。



専務理事・副理事長
加藤 博
(有)加藤造園



副理事長
大田 文美
(有)大田電気



副理事長
鈴木 敏明
(株)山木組



副理事長
田村 崇行
(有)ヤマギン




相談役
中山 和久
(株)中山商会



相談役
藤井 昭弘
(有)花のふじ井

日本を洗濯いたしたく候

コインランドリー
パボースチェーン



東日本唯一ふとん丸洗いできる店
中条店 新発田店 山形小国店

加盟店募集

お問い合わせ
(有)ヤマギン ☎0254(53)2837

新潟支社 第四営業所
ライフプランナー
森田 弘樹

ソニー生命保険株式会社
新潟市万代2-3-6 ☎950-0088
新潟県東海上ビル4F
Tel 025-245-2481 Fax 025-245-2731

サトー重機
クレーン工事一式
矢板打ち・杭打ち工事
重量物運搬据付

新潟県岩船郡神林村大字今宿31-2
TEL(0254)66-6139 FAX(0254)66-8026

株式会社 吉村電気

村上市南町2丁目5番25号
TEL(0254)52-3213
FAX(0254)52-1566

∞より良い生活環境を求めます∞

旭電工株式会社

本社 新潟県村上市塩町12番14号
TEL(0254)53-4261 FAX(0254)53-2610

■保険総合代理店
■民間車検工場・日教済指定工場・自治労指定工場

ナカムラ
自動車整備工場

新潟県岩船郡神林村大字上助淵1201
TEL(0254)66-7039(代)

新潟県身障福祉法メガネ・補聴器委託契約店 各JA指定店 厚生年金法取扱店
安心をおとどけるメガネ・補聴器専門店

メガネの愛眼堂

村上市安良町2-9
TEL(0254)53-1763 TEL(0254)53-1869

鈴木建具製作所

朝日村大字布部1934
TEL(0254)72-1067 FAX(0254)72-6482

新年あけましておめでとうございます

千後 勇
有限会社

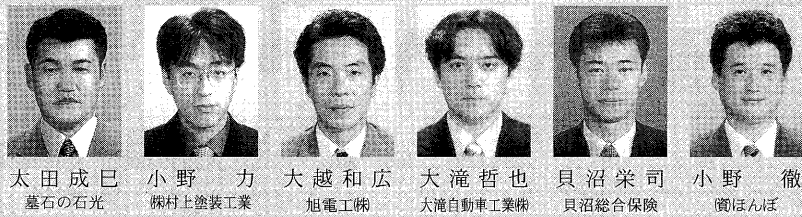
新潟県村上市細工町2番14号

株式会社 金子工務店

代表取締役 金子文二

新潟県岩船郡荒川町大字大津332番地2
TEL(0254)62-2218(代) FAX(0254)62-5878

まちづくり委員会



副委員長 委員長
 太田成巳 小野 力 大越和広 大滝哲也 貝沼栄司 小野 徹
墓石の石光 陶村上塗装工業 旭電工株 大滝自動車工業株 貝沼総合保険 陶ほんぼ

〈基本方針〉

委員長 小野 徹

1999年日本海沿岸東北自動車道の朝日村までの施工命令もあり、来年は21世紀を迎えます。この「いわふね地域」も大きく変わっていかねばいけない時期を間近に迎えております。

私たち(社)いわふね青年会議所は、岩船郡・村上市7市町村をひとつの「まち」という捉え方で、何年もの間「まちづくり」を考えてまいりました。住みよいまち・観光のまち・教育のまち・福祉のまち等々、この地域は何を目指せばいいのでしょうか？核となるものがない今だからこそ、どのようにでも変えていけるチャンスでもあります。

(社)いわふね青年会議所まちづくり委員会は、官・民一体となり、共通のビジョンでの「まちづくり」の架け橋となることを役割と考え活動していきたくと思っております。

「まちづくり」を考える上で忘れてならないのが、大人たち・子供たち・お年より・ハンデキャップをもったひとたち、みんながいて、ひとつの「まち」が出来ているということ。この「まち」に暮らすすべてのひとにやさしく地域性・独自性のある「まちづくり」を目標に、2000年度は21世紀を担う世代と共に考えて参ります。

事務局



副局長 局長
 鷲尾辰弥 佐藤祐二 鈴木 恵一 木村友紀 中村慎一郎
陶鷲尾組 陶サト一重機 中安業局 陶木村組 陶ナカムラ自動車

〈基本方針〉

局長 中村慎一郎

20世紀最後の年であり、また新しいミレニアムの始まりであるこの2000年度というのは、年初の区切りの中でも特に心新たになるものです。更に「明るい豊かな社会」の「実現」に向け、今後の我々青年会議所活動が大きく飛躍できるそんな予感も感じます。

そのような年に、事務局の任につけたことをとても嬉しく思います。

さて、本年度は今まで以上に「能動的事務局」を目指し、各委員会、そして事業が効率よく、確実に運営されていくようなバックアップを目指そうと考えます。そのためには時には大胆に、時には繊細に今までの事務・総務を見直し、新たな始まりに相応しいロム内のシステムを構築しようと思えます。この一年間で今まで理不尽であったり、扱いにくかった面をただし、21世紀には新生「いわふね青年会議所」がスタートできるような年間頑張ってください。皆様のご協力宜しくお願いいたします。

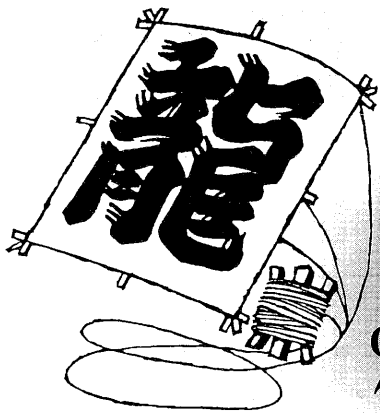
新入会員紹介



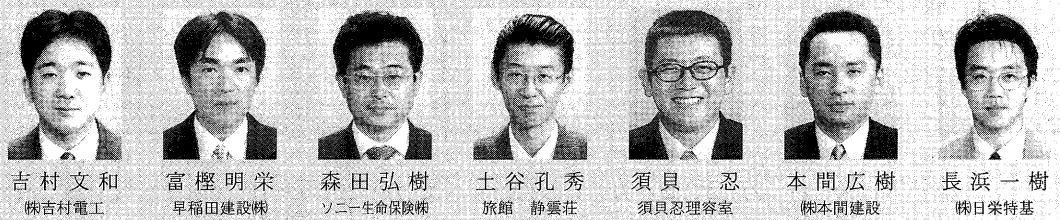
松田 郁子
 (朝日物流株)
 新潟県新潟市一日市1-2



木戸 治
 (木戸商店)
 新潟県村上市田端町14-7



OMEDETOU 2000



副委員長 委員長
 吉村文和 富樫明栄 森田弘樹 土谷孔秀 須貝 忍 本間広樹 長浜一樹
陶吉村電工 早稲田建設株 ソニー生命保険株 旅館 静雲荘 須貝忍理容室 陶本間建設 陶日榮特基

かけはし交流委員会

〈基本方針〉

委員長 長浜一樹

2000年という大きな節目に境遇し、喜びも去ることながら私たちを取り囲む環境には、様々な問題が生じております。その中でもごく身近に感じている事は、昔とくらべて近所付き合いが無くなってきたことです。確かに人と人がふれ合う機会が少なくなっているように思えます。その事により、小さな問題から大きな問題へとつながり、更には環境問題へと発展していく原因の一つだと思っております。

そこで、(社)いわふね青年会議所において当委員会では、「人づくり」をテーマに地域住民はもちろん友好JCとの交流も深め、より広域に次代へ繋がる「かけはし」として活動をしていきたいと思います。その活動が一つでも問題解決に役立つものと確信しています。

(有)花のふじ井

村上市田端町2-25
 TEL(0254)52-3258

CHOICE! 日本火災!!!

貝沼総合保険

〒958-0254 新潟県岩船郡朝日村大字十川1052
 TEL 0254-53-5071代 FAX 0254-52-7204



(株)永徳酒販

新潟県村上市新町11-13
 TEL(0254)53-4461代 FAX(0254)53-4781

ひめじんの漬物

姫新工業株式会社

神林村大字下助測字大坪85-1
 お問合せ 66-8069

文房具・事務機・学校教材・コンピュータ
 インターネットいわふね

合資会社ほんぼ

村上市新町11番10号
 フリーダイヤル TEL:0120-13-2239
 フリーダイヤル FAX:0120-64-1129

地域最大

6000平方メートルの大展示場及び工場

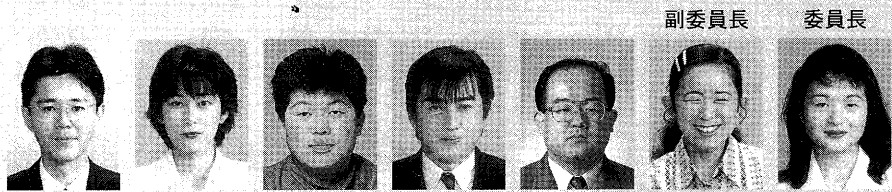


朝日本店
 ■〒958-0215 岩船郡朝日村檜原1558(国道7号線沿)
 ☎0120-72-1540

加治川店
 ■〒959-2411 北蒲原郡加治川村大字横岡1682-1(国道7号線沿)
 ☎0120-1450-39

E.mail:bosaki@rose.ocn.ne.jp

研修委員会



副委員長 委員長
 三田正志 齋藤敬子 佐藤淑晴 渡辺明 渡辺衛 村山智美 竹内歩
株式会社ランドホテルはぎのや 株式会社ケンタル 大毎興業株式会社 株式会社わら竹 株式会社すや旅館 株式会社村山 株式会社千渡里

〈基本方針〉

委員長 竹内 歩

不況が続く、人々の心も沈みがちな現代、21世紀を前に控えて、今いろいろなる方面から未来への変革がささやかれています。

そして、ここ近年のJ C活動も、世代交代が進み、どんどん新しい考え方が入ってきています。

そんなJ C活動は私にとって、魅力ある活動の一つです。しかし、ここ何年か、自分の中で、何か、ジグソーパズルのピースが足りないような物足りなさを感じています。

もちろん、私自身の意識の足りない所もあるでしょう。しかしそれだけでしょうか。

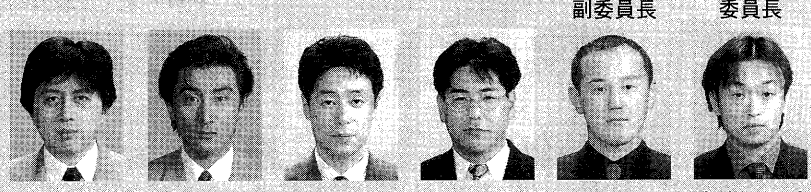
皆さん一生懸命です。今が悪いとは決して思いません。ただ、これからは、新しい考え方、プラス、昔の良さを合わせ持った活動というのは全部とは言いませんが、一つ理想のような気がしています。

入会したてのあの頃、私にとって、何が一番魅力だったのかと思ひ返します。

活気に満ちて、一体感があり、皆自分から進んで、「元気に」活動に参加していたように思うのです。それがすべての活動において基本となるものではないでしょうか。

そこで今年度は、数ある研修の中から、効果の期待できるものをいくつかピックアップし、「J C活動に元気が出る研修」をテーマに、一年間進めてまいりたいと思います。

イメージアップ委員会



副委員長 委員長
 永田強 岡崎明広 貝沼正己 渋谷隆 鈴木洋司 高橋透
株式会社永徳酒販 株式会社日本旅行村上支店 南新和建設 株式会社渋谷工務店 鈴木建具製作所 メガネの愛眼堂村上店

〈基本方針〉

委員長 高橋 透

今、私達は何をすべきなのか? 20世紀最後の年に、的確なビジョンを見据え、次の21世紀へ確かな方向性を見出して行かなければなりません。その為には、当「イメージアップ委員会」の事業を推進し、そして、成功しなければなりません。その事業とは、外・内部報を通じてのNPO団体(非営利団体)としての告知。代表的なものとして、トライアスロン・お城山ライトアップへの協力。行政懇談会の開催。山形県・南陽J C、福島県・常磐J Cとのミニバス大会。姉妹J C(福井県・鯖江J C、韓国・東草J C)との交流。セミナー。講演会。そして、昨年の県選公選開討論会実施の告知。

我々(わ)いわふね青年会議所は、前述のような活動を行う広域地域へ奉仕・貢献しております。そして、この(わ)いわふね青年会議所が更なる活発な活動をして行く為には、新たな会員拡大をして行かねばなりません。

J Cは何をしているの? J Cとはどういう団体なのだろうか? と、さまざまなイメージを我々(わ)いわふね青年会議所にお持ちの方々がいらつしやると思いますが、2000年度、当「イメージアップ委員会」は更なるイメージアップをはかり、より多くの皆様に理解されて行くようがんばりますので、宜しくお願い致します。

「自分自身を」

「J Cを」

「もっと」

我が(わ)いわふね青年会議所(J C)には、社会開発事業を中心とする事業があります。

J C会員の主な活動として、昨年は、お城山ライトアップ、村上国際トライアスロン大会、いわふね広域での各イベントへの協力、議員交流会、若手行政マンとの意見交流会、各セミナー、講演などJ C活動の中で、様々な人と出逢い「自分自身をつくり」、「J Cをつくり」、そして「まちづくり」を考え、積極的に行動してきました。

J C会員は、その地域に住む住民であり、「明るい豊かな社会」の創造のために、それぞれの住む街の諸問題を提案し、J C会員としてリーダーシップを発揮しながら、できるだけその解決に当たらなければならないと考えています。

したがって、いわふね広域でのJ C活動をしていくには、より多くのJ C会員が必要とされてくるのです。岩船郡市広く、会員を募集しています。

興味を持たれた方：ためらわずに、あなたの熱き想いが「明るい豊かな社会」を築いていくものと信じています。

皆様からのご連絡をお待ちしています。

お問い合わせは
 (わ)いわふね青年会議所
 村上小町4-10
 ☎0254-41531-4257



クリーニング わら竹

小町本店 ☎53-3109 総合工場 52-5454

— 電気・水道・衛生・冷暖房・設計・施工 —

株 大田電気

本社 新潟県岩船郡朝日村黒田396
 TEL 0254-72-1053(代) FAX 0254-72-1193
 (夜間) TEL 0254-72-6600
 営業所 新潟県村上小町4-33-1
 TEL 0254-52-7340

新たな発展を目指して
 — おかげさまで創業95周年 —

cake house ケーキハウス 村恭

☎56-7032(代) ☎56-6543(FAX)
 荒川パルティ店 ☎62-3310(F兼)

総合印刷業

村上印刷(株)

村上小町491-32
 TEL 0254-52-2201(代) FAX 0254-52-6820

新和建設

ここに響く住まいづくり。

SHINWA (株)新和建設

本社：〒959-3406 新潟県岩船郡神林村下助潤794-1
 TEL 0254-66-7833 FAX 0254-66-7757

須貝忍 理容室

SUGAI SINOBU

村上小町3-1-7
 ☎52-7810・FAX 50-0008

大滝自動車工業株式会社 大滝レンタリース

〒958-0823 新潟県村上小町大滝仲間町639-46
 ☎254-52-6622 FAX.0254-52-2641

日本旅行

赤川船 MACH BEST

村上支店
 〒959-0854 新潟県村上小町田端町9-33
 電話：(0254) 52-5234(代)
 F A X：(0254) 53-3803

OASIS HOUSE 株式会社 渋谷工務店

あなたの「悪い」をお聞かせ下さい。

〒958-0851 村上小町羽黒町7番40号
 TEL 0254-52-4760 FAX 0254-53-1410

マツダオートザム村上

TEL.0254-53-3617 FAX.0254-53-5511

マツダカーズ 村上店

TEL.0254-52-0123